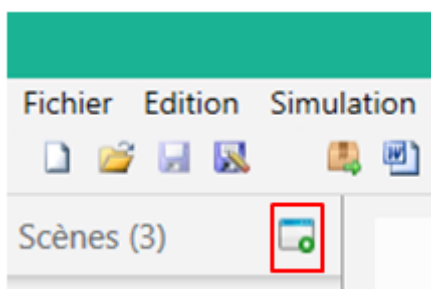


Contextualiser le simulateur

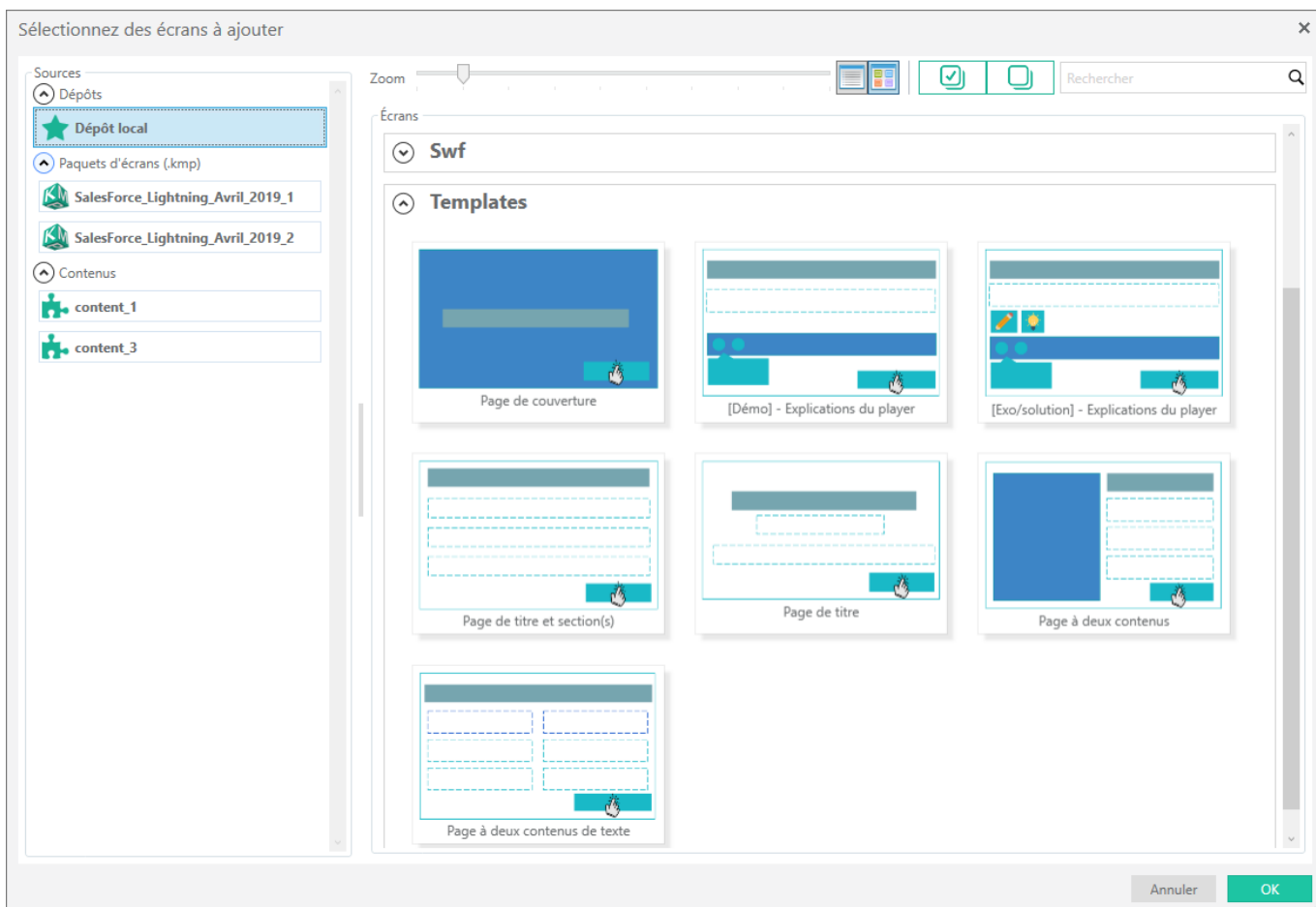
K-meleon Editor met à votre disposition des pages **Templates** prévues pour y placer du texte ou bien des illustrations.

Elles peuvent vous servir pour **ponctuer** le simulateur avec des **rappels de concepts** qui vont ou ont été abordés, d'apporter plus d'**éléments de contexte** sur la situation que vous faites jouer ou encore d'**expliquer** le fonctionnement du simulateur.

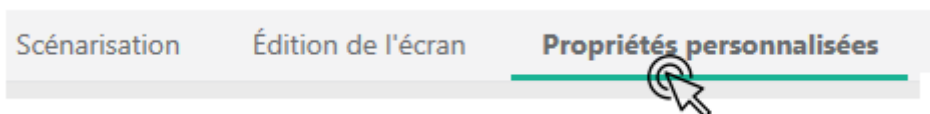
Pour accéder à ces écrans, cliquer sur **Insérer un nouvel écran...**



Puis rendez-vous dans **Dépôt Local > Templates**.



Quelque soit la page sélectionnée, vous effectuerez vos modifications via les **propriétés personnalisées**.



Vous pouvez personnaliser les pages **Templates** à travers un large éventail de thèmes et de paramètres graphiques.

Personnaliser le thème graphique du simulateur (version 7.1.0)

Vous pouvez définir un thème graphique global en passant par les **propriétés du contenu**.

Édition des propriétés du contenu

Titre :

Identifiant :

Date de création : 23/03/2020 00:00:00

Type : Exercice interactif
 Démonstration

Langue : ⓘ

Thème :

Dimensions de diffusion : Largeur px Hauteur px

Auteur :

Propriétés personnalisées :

Icône	<input type="text" value="AccordingToContentType"/>
Score	Contenu noté <input checked="" type="checkbox"/>
	Coefficient <input type="text" value="1"/>
	Activer l'auto-décision <input checked="" type="checkbox"/>
	Seuil d'auto-décision <input type="text" value="80"/>
	Activer l'auto-avancement <input checked="" type="checkbox"/>

Veillez noter que vous pouvez également changer le thème graphique d'une page particulière en passant par les **propriétés personnalisées** de la dite page. Une modification dans ces pages prendra le pas sur le réglage effectué de manière globale.

From:
<https://doc.kstudio365.com/> - **Guide d'utilisation de KStudio**

Permanent link:
https://doc.kstudio365.com/doku.php?id=guide:kmed_05&rev=1603789803

Last update: **2020/10/27 09:10**

